

Stadslogistiek en Digital Twins
voor duurzame
stedelijke ontwikkeling

Themagroep
'Slimme Duurzame
Verstedelijking en
Mobiliteitsvernieuwing'

Themagroep
'Vitale Binnensteden
en Werklocaties'

Bestuurlijke Netwerkdag
13 februari 2025, Hoorn

Stedennetwerk
G40

Stedennetwerk
G40

Voorzitters Themagroep
'Slimme duurzame
verstedelijking en
mobiliteitsvernieuwing'

Maarten Burggraaf
Wethouder gemeente Dordrecht

Marco Wenzkowski
Wethouder gemeente Apeldoorn



Agenda

Tijd	Inhoud	Spreker
13.45 uur	Opening, introductie	Maarten Burggraaf (wethouder Dordrecht)
13.50 uur	Svz Stadslogistiek (themagroep Vitale Binnensteden en werklocaties)	Cathelijne Hermans (Rebel Group, kwartiermaker Stadslogistiek)
14.00 uur	Presentatie Digital Twin Almere	Gerry de Koning (gemeente Almere)
14.10 uur	Presentatie Digital Twin Apeldoorn	Frans Jorna (gemeente Apeldoorn)
14.20 uur	Open gesprek	Geleid door Maarten Burggraaf
14.40 uur	Korte wrap-up, afsluiting	Marco Wenzkowski (wethouder Apeldoorn)

Stedennetwerk
G40



Introductie

Uitdagingen

- Schaarste ruimte leidt tot 'strijd om de vierkante meter', tientallen uitdagingen bestaan naast elkaar (behoefte aan meer woningen, meer groen, meer ruimte voor infrastructuur, etc.)
- Bestaande oplossingen voldoen niet meer
- Leefbaarheid en vitaliteit (binnen)steden staan onder druk
- Beleid en regels verschillen per gemeente
- Tools, innovaties, projecten die bijdragen aan inzicht in plannen voor ruimtelijk inrichten zijn er, maar worden nog onvoldoende ingezet en blijven in de pilotfase hangen
- Samenhang ontbreekt
- Het wiel wordt vaak opnieuw uitgevonden

Introductie

Aanpak koplopersteden

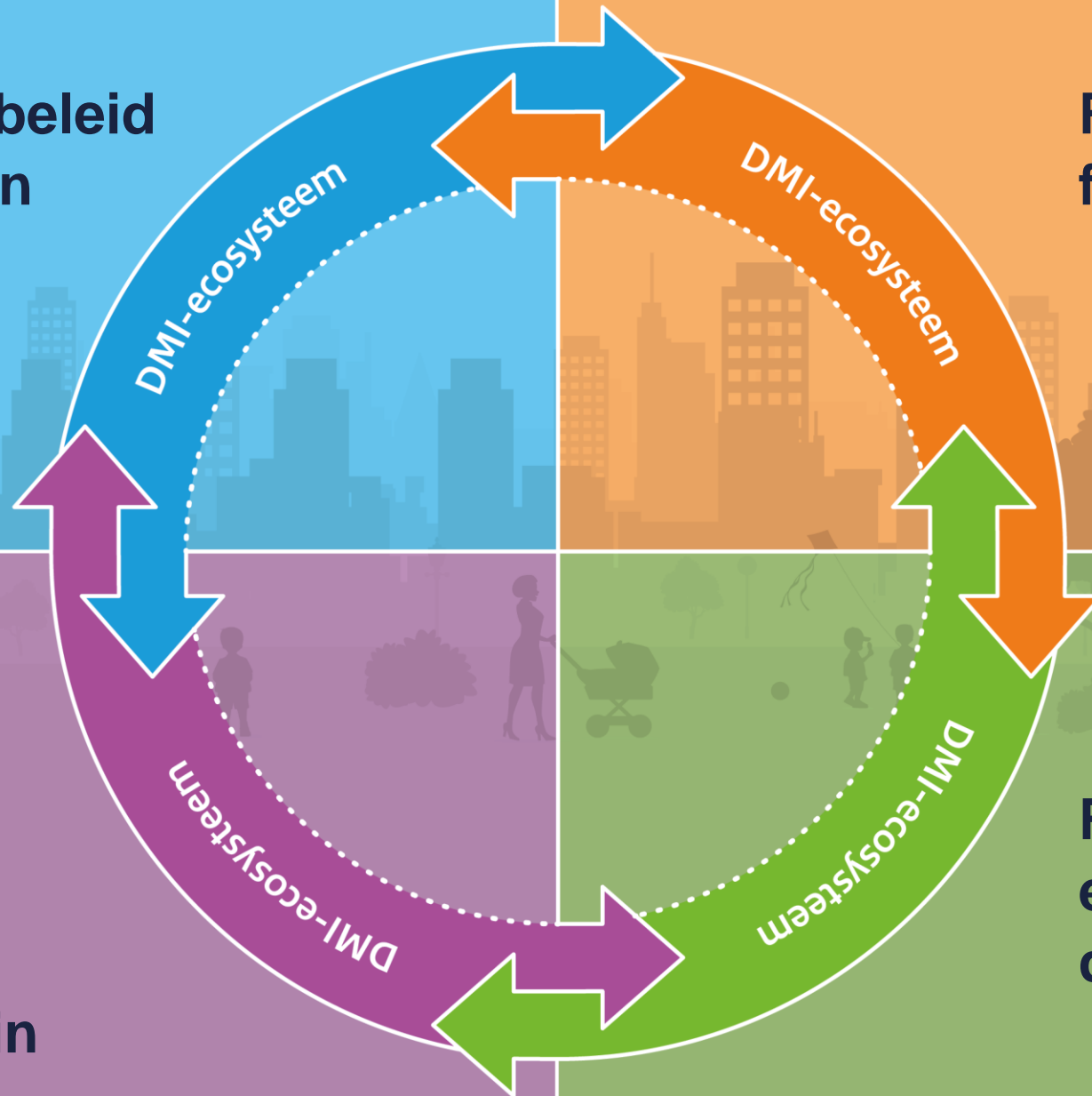
- Inspelen op de behoefte aan schaalbare oplossingen, om wat we hebben breder in te zetten
- Bijdragen aan uniformering van regels (over data delen) en marktpartijen helpen om over gemeentegrenzen heen te werken en te voldoen aan de stapeling van maatschappelijke wensen
- Stimuleren van publiek-private samenwerking
- Bestaande innovaties verkennen en mogelijk implementeren (door gemeenten)
- Gemeenten (en private partijen) trekken gezamenlijk op met het Rijk

**Gemeentelijk beleid
fysieke domein**

**Rijksbeleid
fysieke domein**

**Gemeentelijk
beleid en
investerings
digitale domein**

**Rijksbeleid
en investeringen
digitale domein**



DMI-ecosysteem

Via werkstromen versnellen, verbinden en digitaliseren

Wat willen we

- Coördinatie van beleid
- Kennis, kennis, kennis
- Organiseren en afspraken maken
- Inzet op informatietechnologie

= Beter zicht, meer inzicht, ander handelingsperspectief



Platform DMI: marktplaats om veilig en vertrouwd data uit te wisselen en diensten te vinden

Toepassing: Stadslogistiek

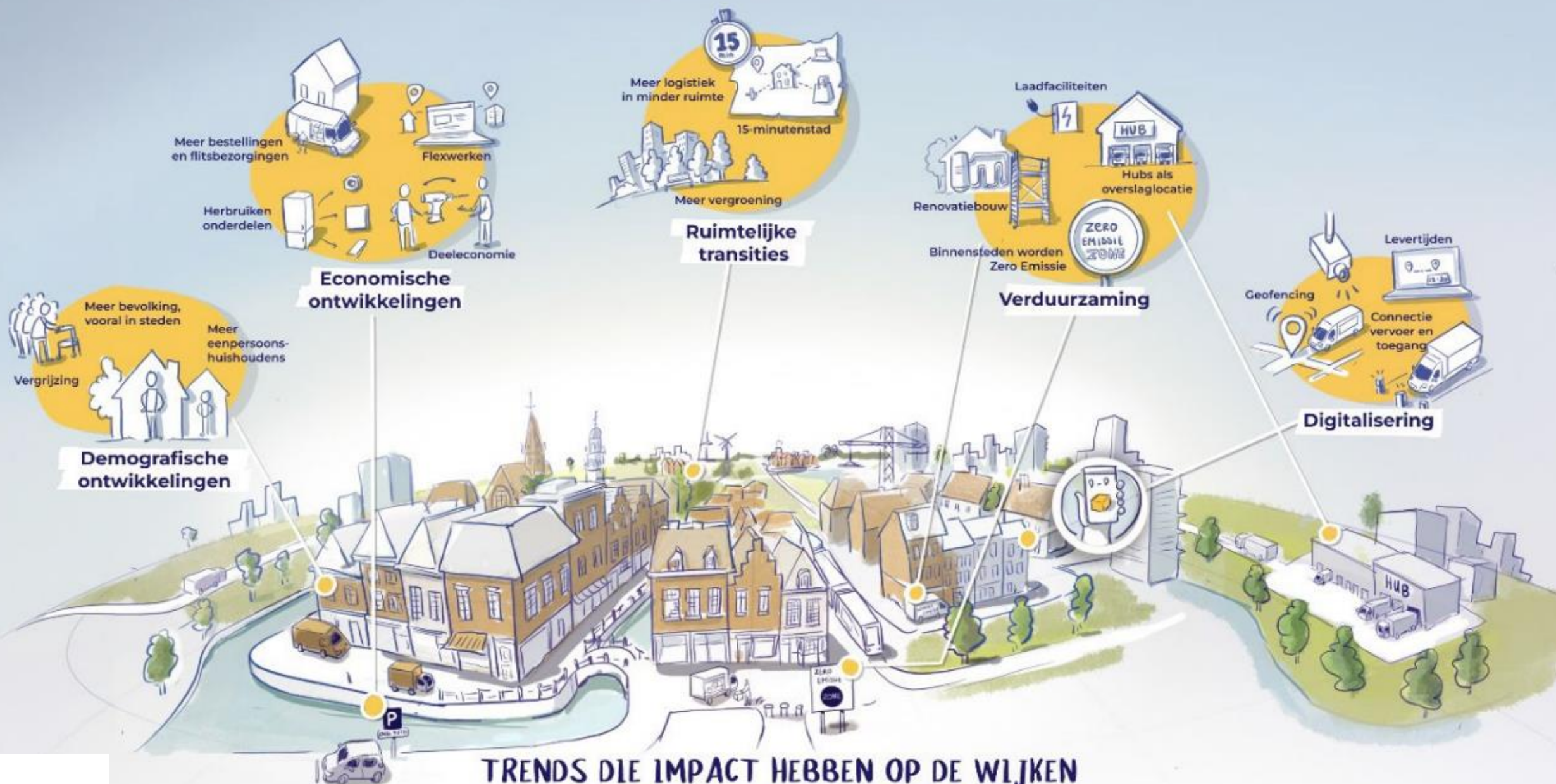
Cathelijne Hermans



Waarom een G40-aanpak stadslogistiek?

- Vitale (binnen)stad: zonder logistiek geen nieuw- en verbouw van woningen, geen boodschappen, niet uit eten, niet winkelen, geen pakketjes en geen afvalinzameling
- Van oudsher weinig noodzaak voor stadslogistiek beleid bij gemeenten
- Weinig kennis en ambtelijke capaciteit





**TRENDS DIE IMPACT HEBBEN OP DE WJKEN
IN DE STAD EN DE LOGISTIEK RAKEN**
Anno 2024

Waarom een G40 aanpak stadslogistiek?

- Logistiek heeft veel impact op de leefomgeving: grote, zware voertuigen, uitstoot, overlast, verkeersveiligheid
- Met zero-emissie-zones wordt logistiek schoner, maar er is meer nodig
- Uitdaging: het vinden van een toekomstbestendige balans tussen leefbaarheid en beleving van de (binnen)stad



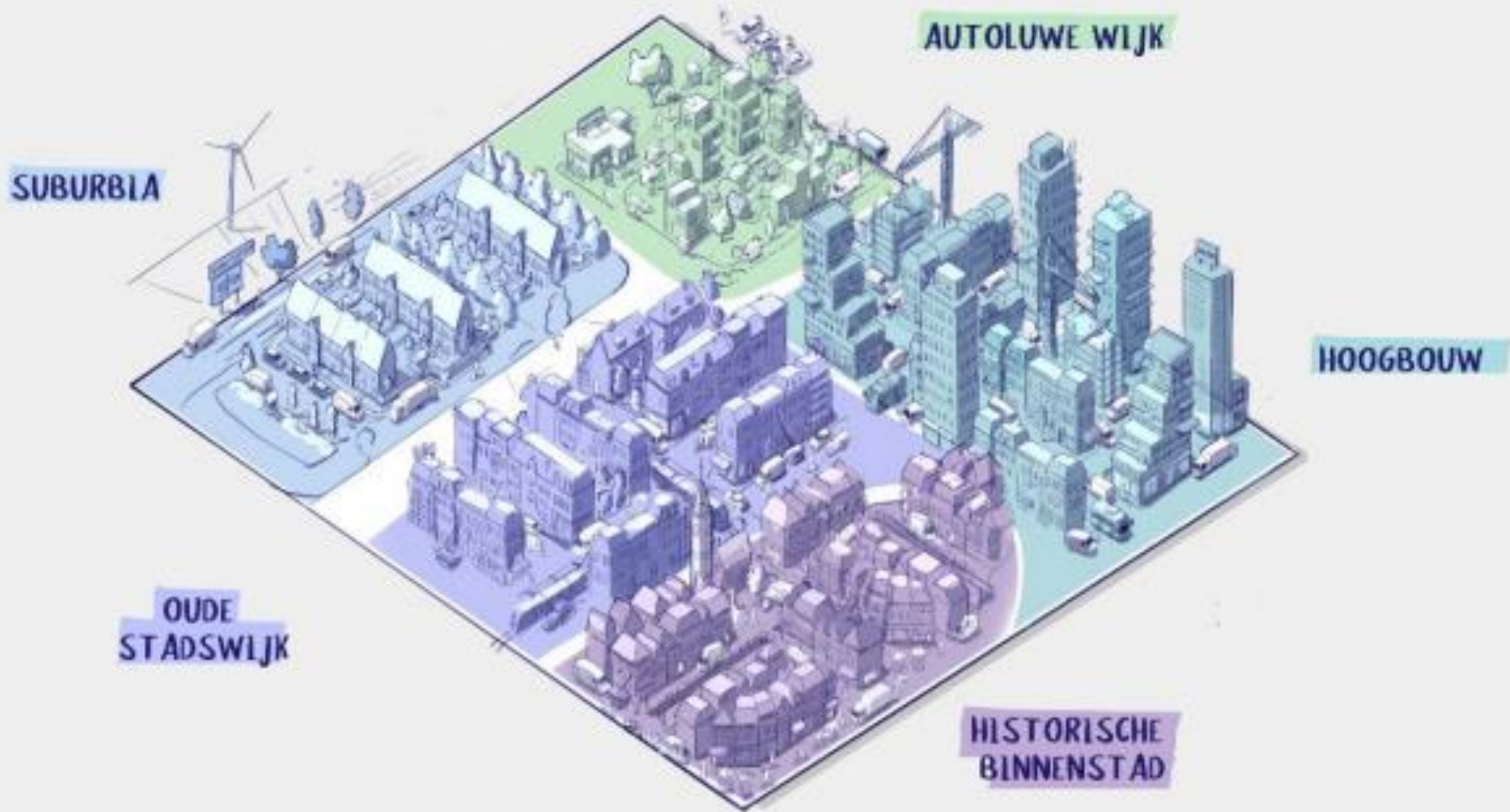
Doel en resultaten G40 stadslogistiek

- Doel: Samen impact maken met één logische centrale plek voor kennis, expertise en verbinding met aanpalende gremia en met logistieke partijen
- Samen met en aanvullend op UAZ (ZE-zones), DMI Slimme Logistiek, Impulsaanpak Binnensteden, Retailagenda, etc.
- Beoogde resultaten:
 - Een natuurlijke gesprekspartner met zeggingskracht richting het logistieke bedrijfsleven
 - Zorgen voor voldoende ambtelijke logistieke basiskennis en bundeling van de krachten

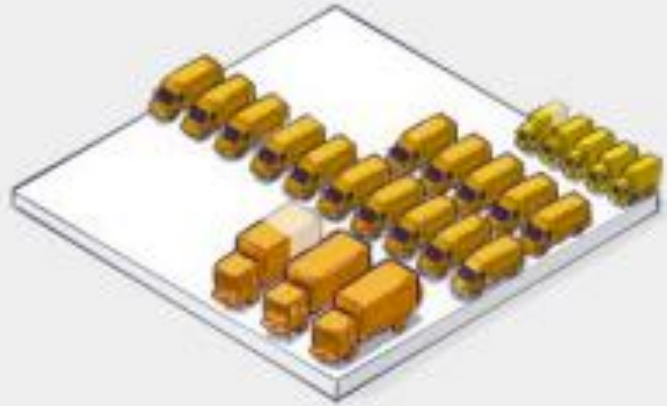


OVERZICHT WJKTYPEN

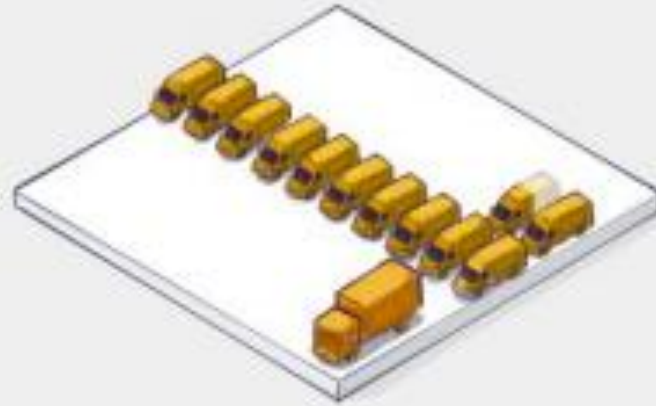
in 2035



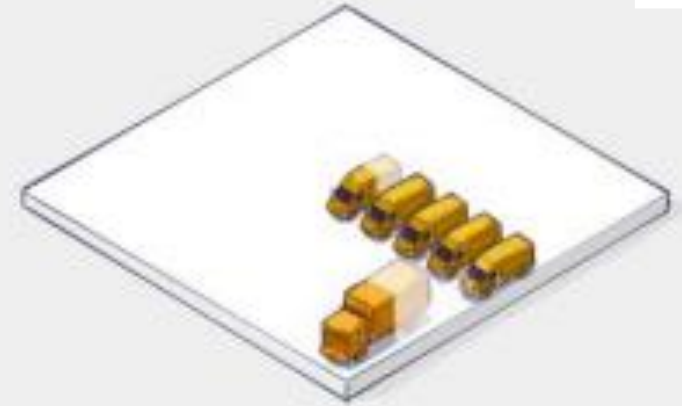
Omvang logistiek per wijk



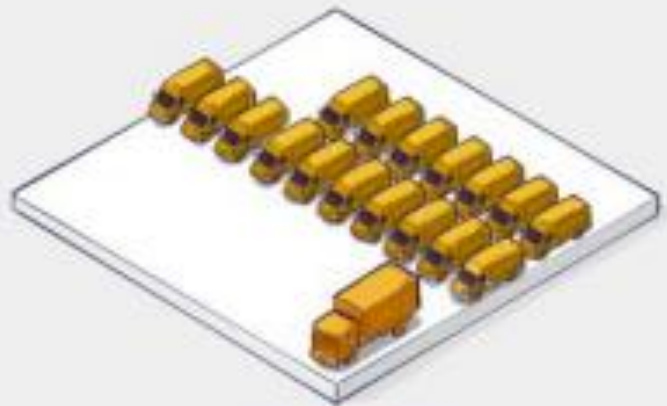
HISTORISCHE BINNENSTAD



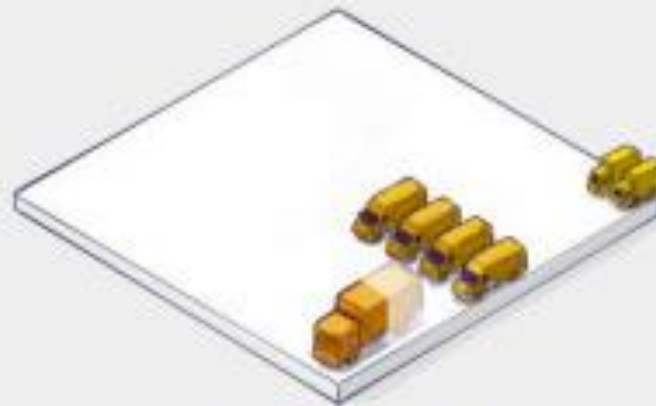
OUDE STADSWIJK



SUBURBIA



HOOGBOUW



AUTOLUWE WIJK

Meerjarige aanpak stadslogistiek

2025

Verkennen

- Inventarisatie uitdagingen, speelveld, ontwikkelingen en kennis
- Opstellen actie-agenda stadslogistiek met roadmap

2026

Uitvoeren

- Uitvoeren maatregelen actie-agenda stadslogistiek
- (Nieuwe) bestuurders informeren en geïnformeerd houden
- Afstemming en verbinding met speelveld

2027

Borgen

- Inventariseren en delen belangrijkste ontwikkelingen en kennis
- Uitvoeren en evalueren maatregelen actie-agenda stadslogistiek
- Opstellen menukaart stadslogistiek
- Naar een logisch platform voor langjarig delen van kennis en ervaringen

Kansen en investering aanpak stadslogistiek

Kansen:

- Met marktkennis sturen op logistieke stromen richting maatschappelijke vraagstukken ->
- Realistisch beleid met hogere kans op naleving ->
- Het aanboren van private investeringen op maatschappelijke opgaven ->
- Fundament voor co-financiering vanuit Rijk en Europa

Investering:

- 7.500 – 10.000 euro per jaar voor de periode 2025-2027
- Eén vast bestuurlijk en ambtelijk aanspreekpunt. Beperkte belasting, afstemming zoveel mogelijk in lijn met bestaande gremia



Opgave en doelstelling

Gemeente Almere



Figuur 12: Overzichtskaart woonopgave 2020-2030.

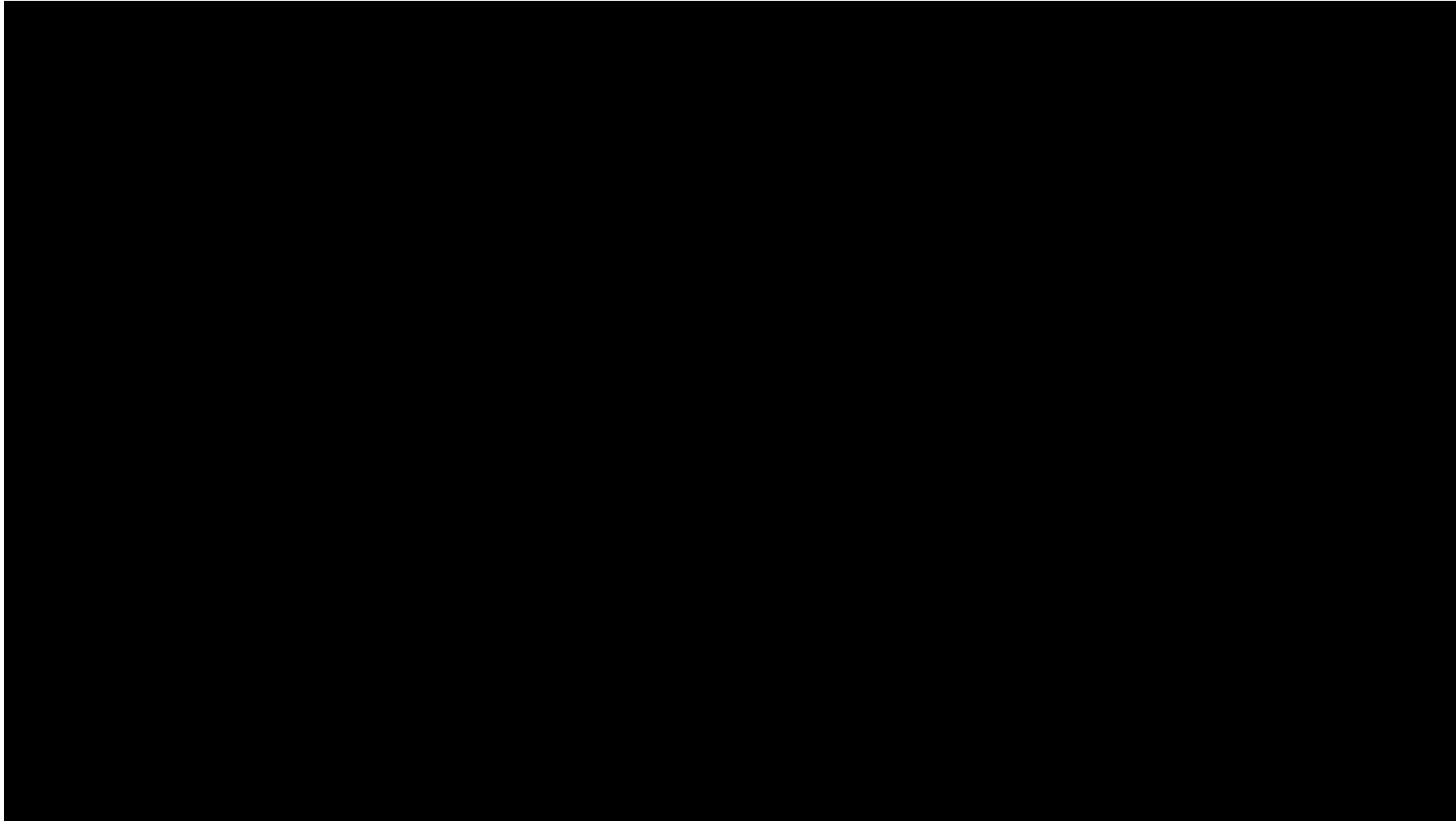
De afbeeldingen op de kaart zijn bedoeld als sfeerbeeld en kunnen afwijken van de werkelijke toekomstige situatie.



Stedennetwerk

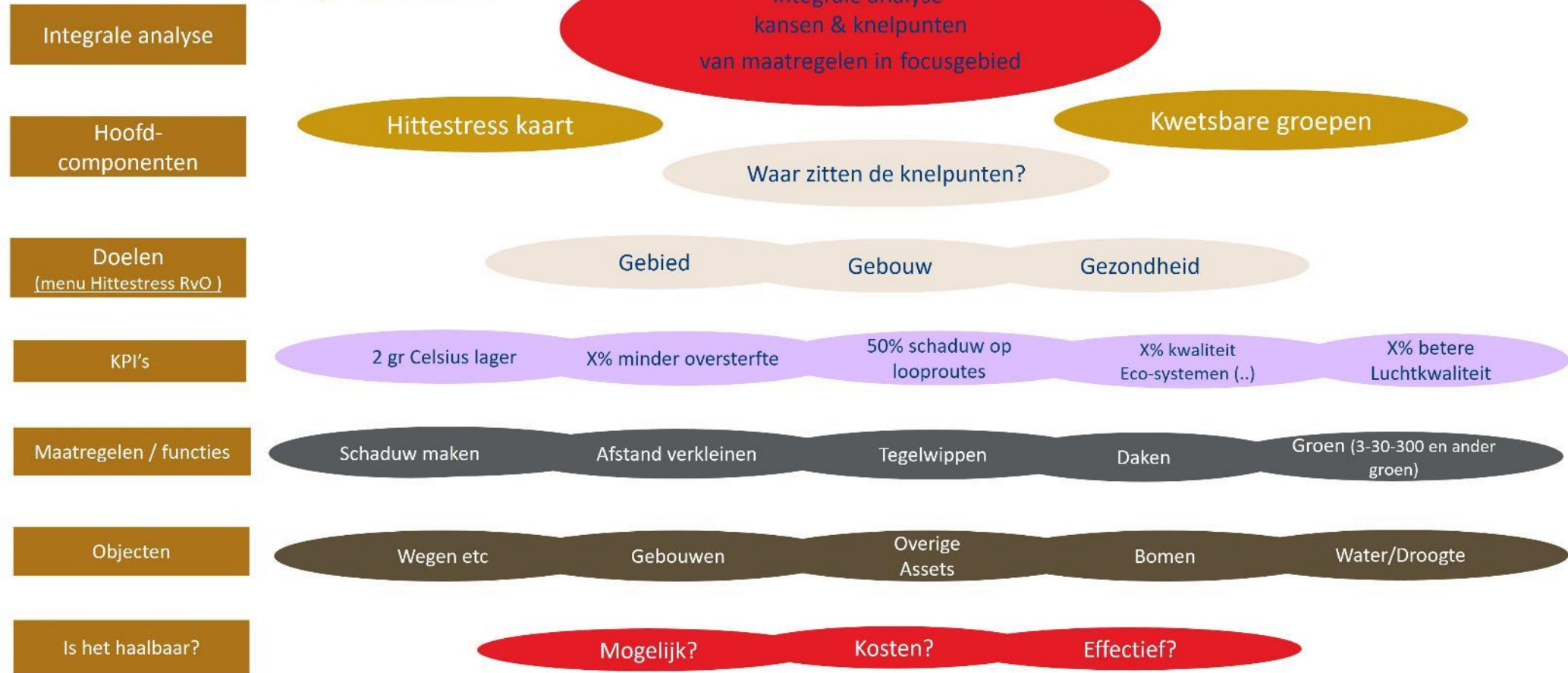
G40

Bestaande stad - Wateroverlast door hoosbui



Bestaande stad - Hittestress

De user story boom



Uitbreiding- Integrale gebiedsontwikkeling

Ontwerp voor Almere Pampus: het stadsdeel van de toekomst

Om integraal inzicht te krijgen, richt Almere zich graag op 3 verstedelijkingsscenario's (dichtheid en programma) die definiëren wie er in dit gebied zal wonen en werken. De output moet laten zien hoe de verschillende verstedelijkingsscenario's mobiliteitsalternatieven zullen definiëren en hoe deze alternatieven de leefbaarheid van inwoners en ondernemers in hun dagelijks leven zullen beïnvloeden (baten en beperkingen)



15.000 huizen
16.000 werkplekken



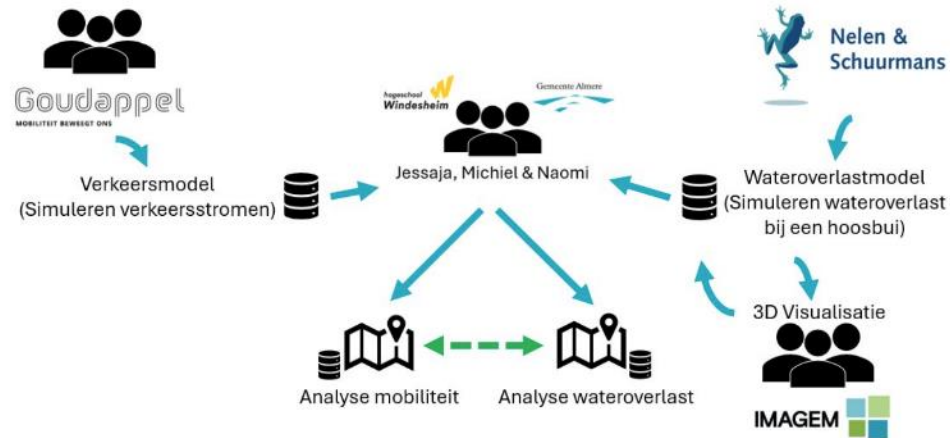
25.000 huizen
16.000 werkplekken



35.000 huizen
16.000 werkplekken

Co-maker Windesheim – Almere

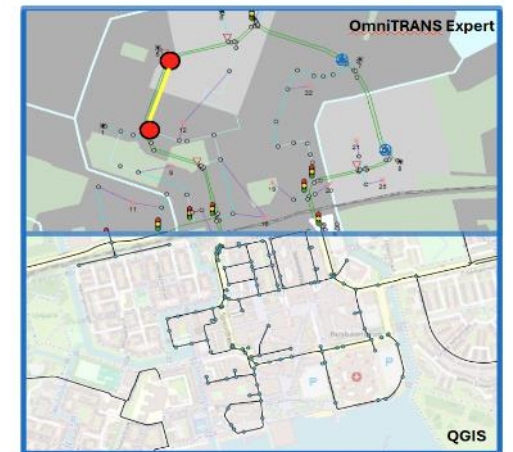
Context



Aanpak: Beschikbare data



Watermodel (QGIS+3Di): Rasterbestand met coördinaten + waterdiepte.



Verkeersmodel (OmniTRANS): Shapefiles met punten als nodes en wegen als 'links' tussen die nodes. Links: bevatten coördinaten en de lengte van de weg.

Meer weten?

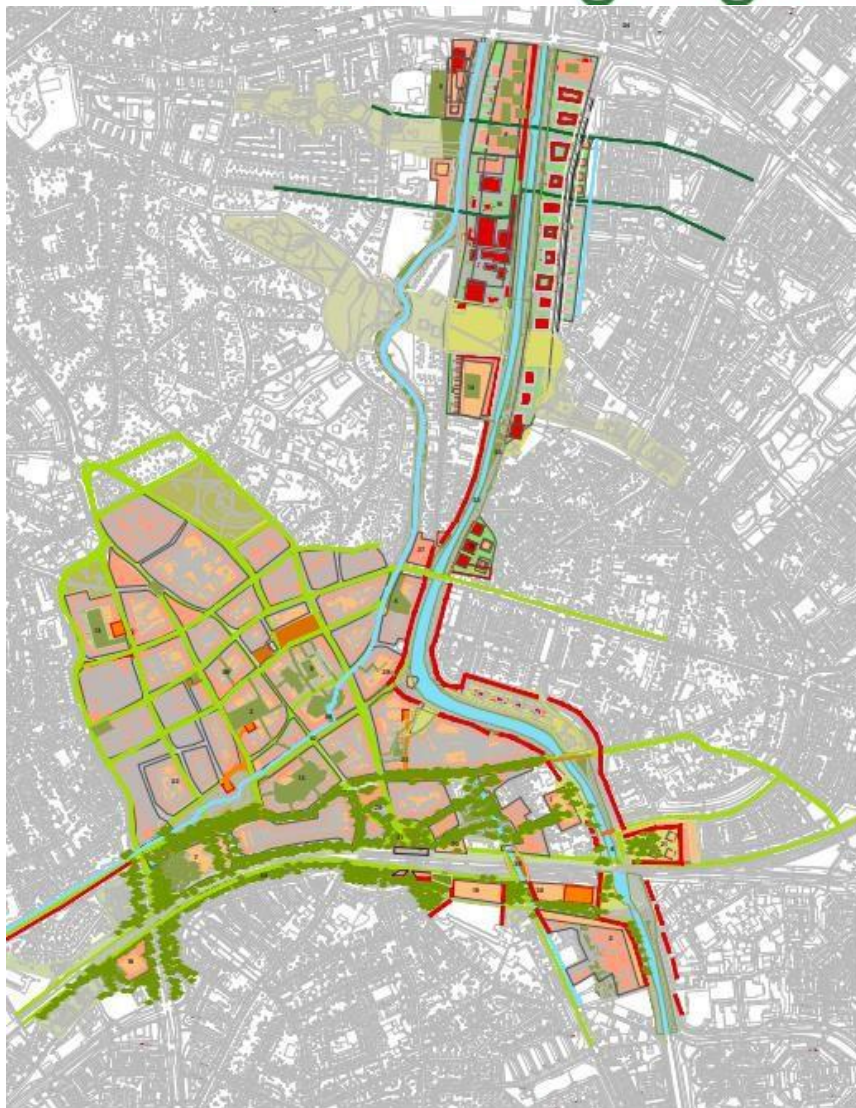
Neem contact op met:
Gerry de Koning
E: GPdKoning@Almere.nl
M: 0610889625

Stedennetwerk
G40



Apeldoorn ontwikkelt

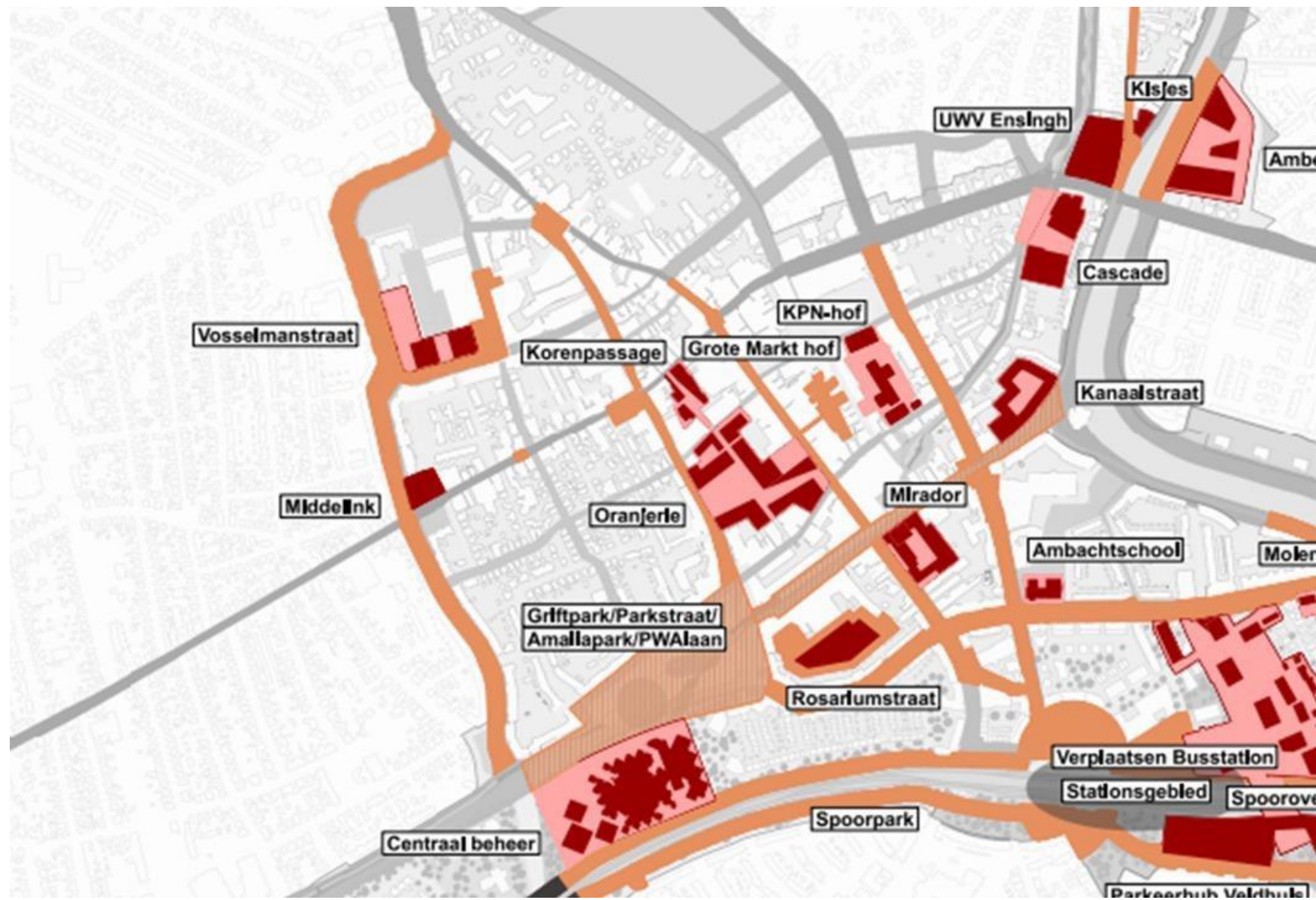
BSK Uitvoeringsagenda



ruimtelijk kader 2040

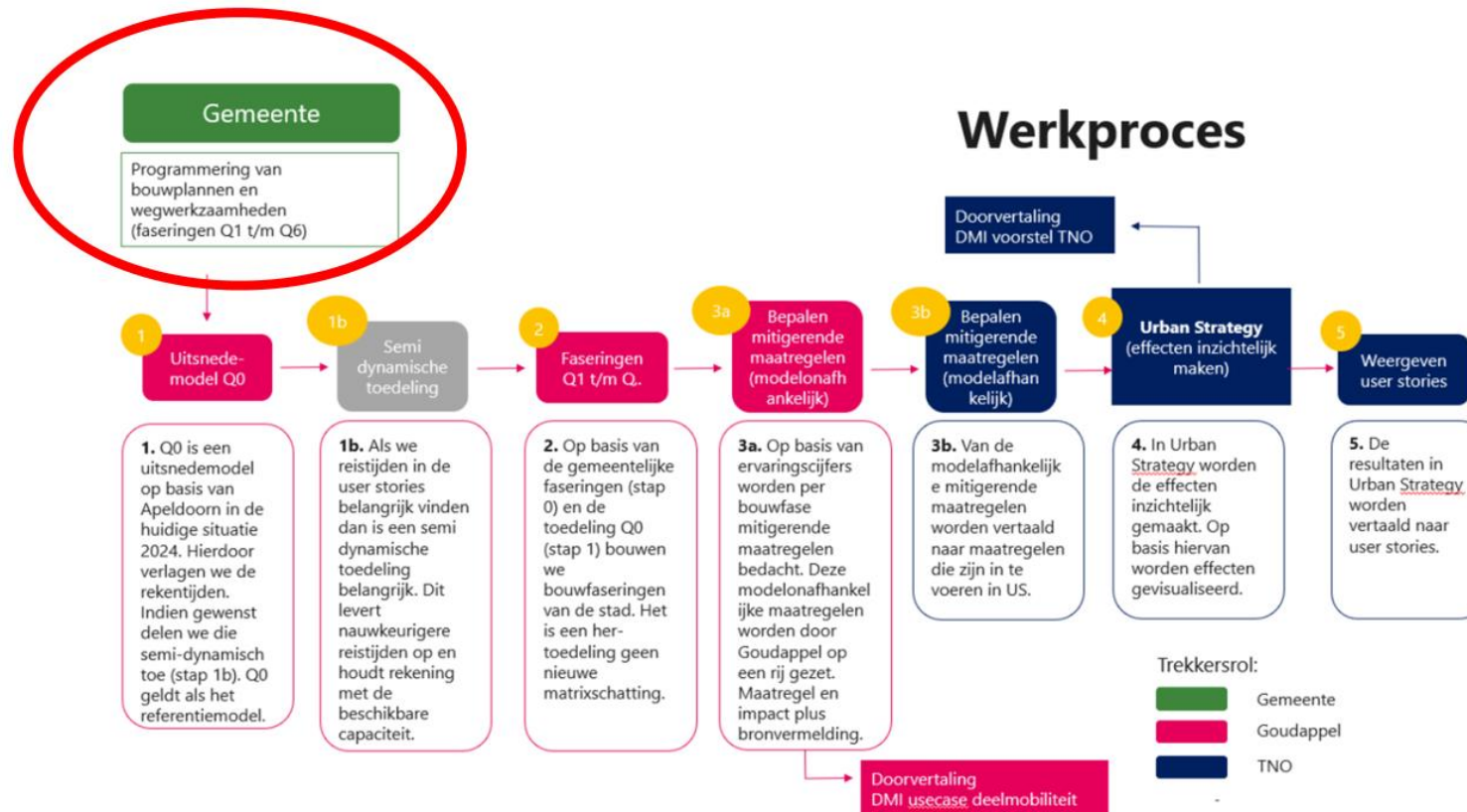


Vergroening 2040

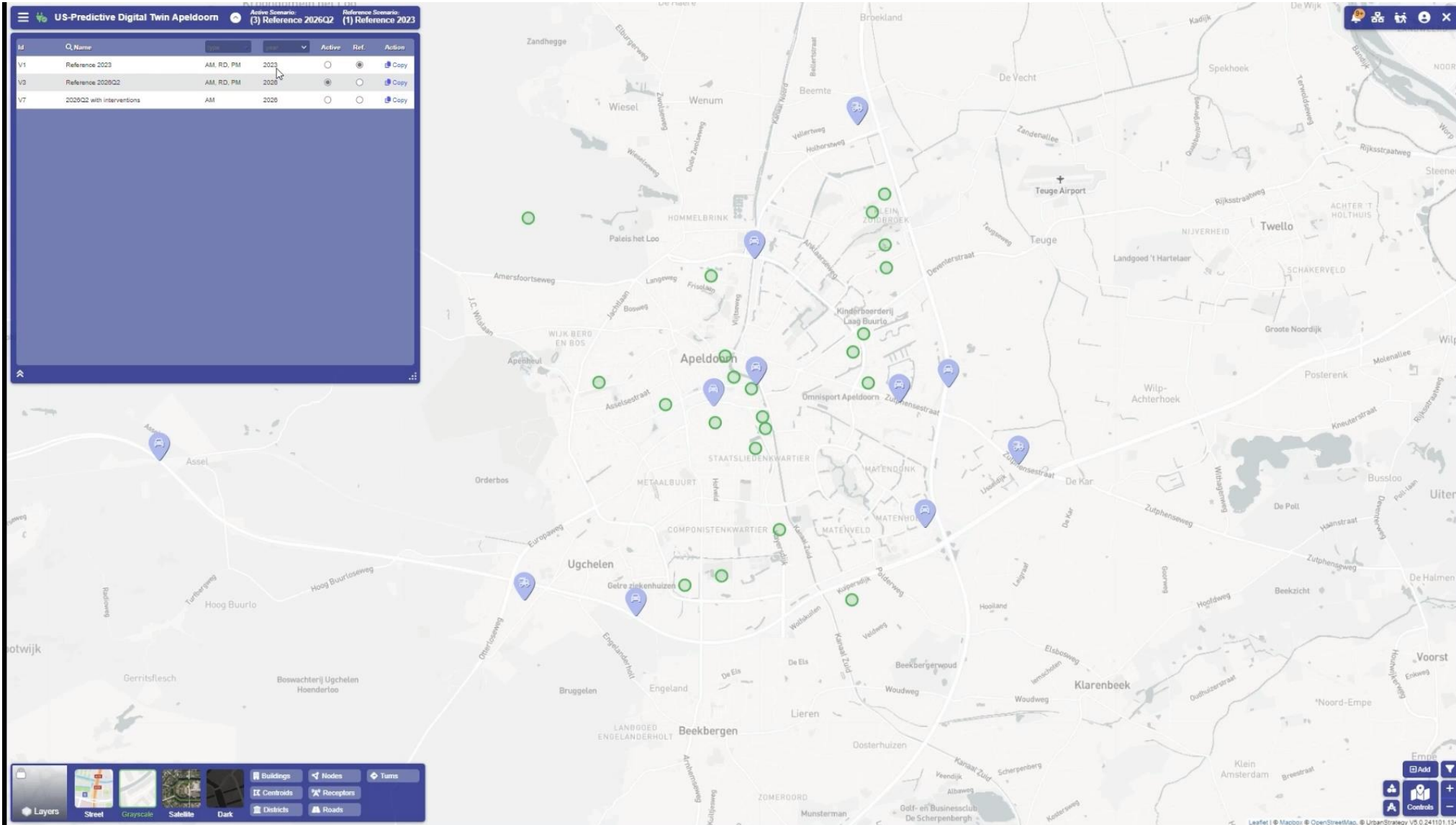


Bereikbaarheid en binnenstedelijke ontwikkeling Apeldoorn

Werkproces DMI toepassing TNO/Goudappel



DMI-maatregelen



Referentiescenario's



Open gesprek

Maarten Burggraaf (Dordrecht) en Marco Wenzkowski (Apeldoorn)

1. Spelen de thema's uit deze sessie ook in jullie eigen gemeente?
En hoe wordt hierop (datagedreven) ingespeeld en gestuurd?

2. Hoe zou opschaling vanuit de gemeenten die hieraan werken richting andere G40-steden eruit kunnen zien? En wat is daar concreet voor nodig?
En andersom: Welke op te schalen innovaties zijn er binnen jullie steden?

3. Wat zou DMI voor jullie gemeente kunnen betekenen, dit gehoord hebbende?
En wat zouden jullie kunnen betekenen voor DMI?

Wrap-up

Marco Wenzkowski
(Apeldoorn)

- Binnen de G40 spelen dezelfde uitdagingen die effect hebben op logistiek beleid en duurzame stedelijke ontwikkeling
 - Krachten bundelen voor meer grip, op leefbaarheid en vitaliteit
 - Publiek-privaat samenwerken essentieel bij het bereiken van slimme, duurzame en vitale (binnen)steden
 - Oproep tot verkennen mogelijkheid om aan te sluiten bij DMI-ecosysteem
-